

Bien reconnaître le frelon asiatique

Le Frelon Asiatique *Vespa velutina nigrithorax*

Tête noire et visage orangé

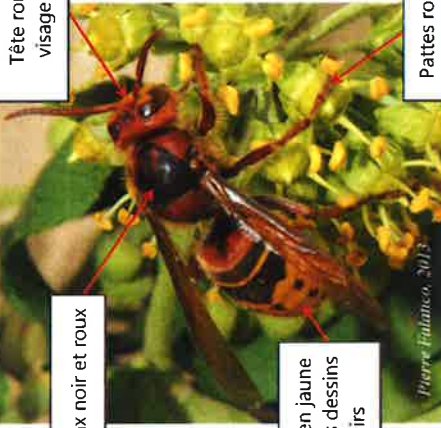


Thorax noir

Abdomen noir avec une large bande orangée

Extrémités des pattes jaunes

Le Frelon Européen *Vespa crabro* – Un risque de confusion



Thorax noir et roux

Tête rousse et visage jaune

Abdomen jaune avec des dessins noirs

Pattes rousses

Autres risques de confusion



Abeille charpentière
Xylocopa violacea

Taille : 2,5 cm à 3 cm

Pierre Falatico, 2010



Guêpe des buissons
Dolichovespula media

Taille : 1,8 cm à 2,2 cm

Fritz Geller-Grimm, 2007



Guêpe européenne
Vespa germanica

Taille : 1,8 cm à 2,2 cm

Soebe, 2005

Nid ovale, entrée unique sur le côté :



Trou d'entrée

Nid en cheminée, entrée large sur le dessous :



Trou d'entrée

Taille de l'individu	Activité	Situation des nids
3,5 cm	Diurne	En hauteur des arbres Plus rarement proches des habitations

Taille de l'individu	Activité	Situation des nids
4 cm	Nocturne / Diurne	Lieux abrités : grange , stock de bois, grenier, souche, arbre creux...

Bien le signaler

Contexte

Originaire de Chine, le Frelon Asiatique a été détecté pour la première fois en France dans le Sud Ouest en 2004. Depuis, il a colonisé plus de 75 % du territoire.

En région Grand-Est, les premiers cas ont été signalés en 2015 en Lorraine, en Champagne-Ardenne et en 2016 en Alsace.

Classé Espèce Exotique Envahissante par l'Union Européenne, le Frelon Asiatique colonise le territoire et dégrade la qualité de notre environnement.

Le Frelon Asiatique a des impacts à 3 niveaux :

- Apiculture

Prédation des abeilles domestiques et du couvain

Diminution de la production de miel

- Biodiversité

Perturbation des équilibres naturels

Prédation accrue des insectes pollinisateurs

- Santé publique

Risque de piqûres

Perturbation des lieux publics

Perturbation des activités de plein air

Pour plus d'information :

www.fredon-alsace.fr

Vous repérez un Frelon Asiatique
Que faire ?

- 1) Prendre une photo du nid ou de l'individu (sans se mettre en danger)
- 2) Contacter le référent de votre département par mail :

Pour le Bas-Rhin :

M. ENGEL Philippe - GDSA 67

Mail : frelonasiatique67@gmail.com

Pour le Haut-Rhin :

M. FRIEH André - GDSA 68

Mail : frelonasiatique68@gmail.com

Plaquette créée par :



LE FRELON ASIATIQUE

Un insecte à surveiller
qui nous concerne tous



- Bien le reconnaître
- Bien le signaler

Pour une lutte efficace